

EDIFICIO DI PROPRIETA' COMUNALE
Castelletto Cervo (BI)

Indagini stratigrafiche

Dalle indagini stratigrafiche le volte dei locali non presentano tracce di decorazioni, i tasselli evidenziano una serie di sovrapposizioni di tinte a calce e lavabili acrilici.

SALA 1, LOCALE CUCINA

Generale dell'area di prelievo, volta.



Particolare della volta



- 1 intonaco calce e sabbia
- 2 colore a calce grigio NCS S 1510-B506
- 3 colore a calce albicocca NCS S 2030-Y 50R
- 4 colore a calce sabbia NCS S 1515 Y 10R
- 5 tempera acrilica bianco neve NCS S 0502-Y
- 6 rasatura in stucco acrilico
- 7 tempera acrilica bianco NCS S 0502-R 50B

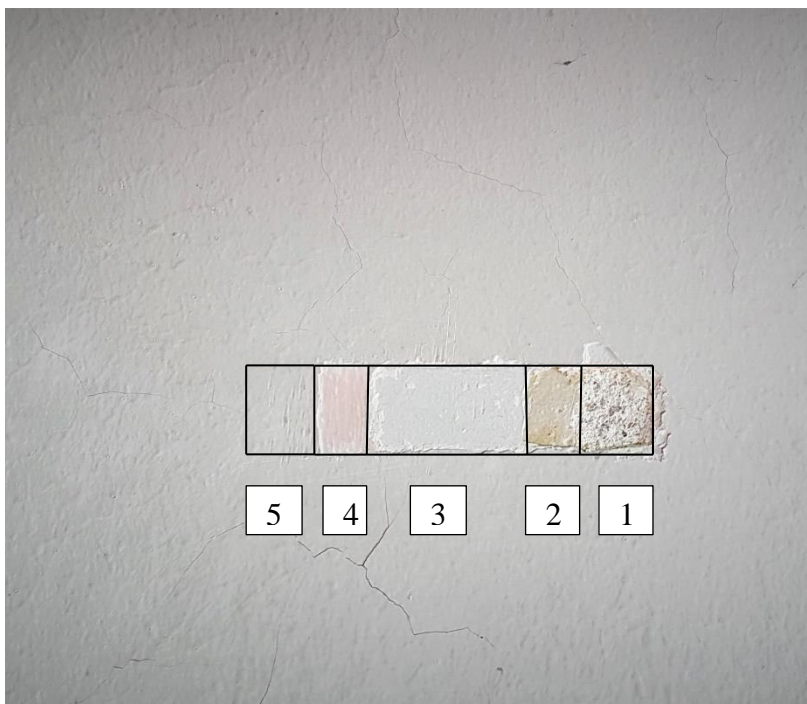
SALA 2 generale



Generale dell'area del prelievo



Particolare del tassello sulla volta della Sala n 2



- 1 intonaco a calce
- 2 tinta a calce bianca NCS S 0502-Y alterata da depositi superficiali coerenti
- 3 tinta a calce azzurro/grigio NCS S 1005-B
- 4 lavabile acrilico rosa NCS S 1015-Y90R
- 5 tempera acrilica bianco NCS S 0502-R 50B

Varallo 30 Agosto 2021

Luci e Ombre snc

LUCI e OMBRE s.n.c.
Di Salina e Moscatelli
Sede Sociale: Via Orizzonti, 8 - 13019 VARALLO (VC)
Ud. Soc. Piazza Calderini, 3 - 13019 VARALLO (VC)
R.I. - C.F. e P. IVA 01914790025

Mara Moscatelli

Chiara Salina

LUCI e OMBRE snc di Chiara Salina e Mara Moscatelli

Piazza Calderini 3- 13019 Varallo (Vc) – 349-2839364/ 347.4824033- p I.V.A. 01914790025